

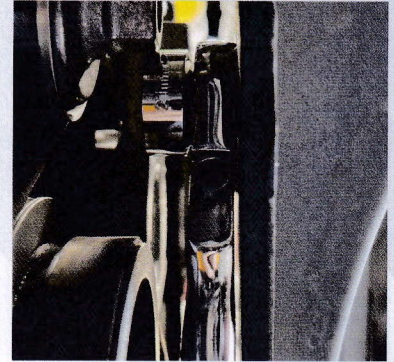
NW-2121

新発売!

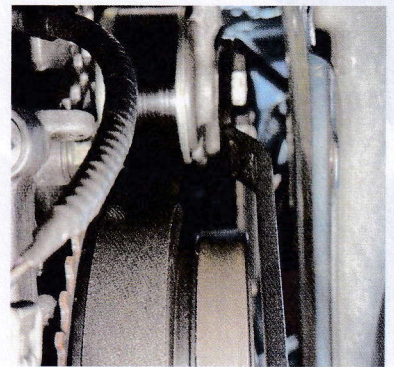
薄型オフセットメガネレンチ



薄型でも入らないスズキ車の
テンショナー周りに...



すわりと入って、プーリーも避けるオフセット



 **ナリタオート** 考案・監修

スズキ・ダブルテンショナー搭載車向け
薄型オフセットメガネレンチ

先端厚さ6mm!!!



ナリタオートのナリタさんによる解説はこちらから



大人気弊社LWシリーズをベースにナリタオートの考案・監修により新たなレンチが生まれました。ダブルテンショナー搭載のスズキ車にピッタリなオフセットレンチです。これならすわりと入ってプーリーにも干渉しません!!!! 長さもたっぷりあるので、楽にテンショナーのバネを縮めることができます。材質はもちろんSCM材を使用していますので耐久性も抜群です。スズキのダブルテンショナーでお困りの皆さんぜひこちらのレンチをお試しください!!!!

諸元: 全長 442mm 重量370g
材質: SCM(クロモリ)材 クロムメッキ

日本製

江東産業株式会社